



Interface Développement  
Département BTP

# FICHE TECHNIQUE

**ID SLICK**

**Caniveaux à fente étanches**

Interface Développement - 51 rue Deleuvre - 69004 Lyon - Croix Rousse  
Tél. +33 (0)4 72 07 71 71 - Fax +33 (0)4 72 07 99 64

[www.interface-btp.eu](http://www.interface-btp.eu)

## Caniveaux à fente étanches

# ID SLICK

**Film plastique spécifique** destiné à la rénovation et l'étanchéification des caniveaux à fente caractérisé par une mise en oeuvre simple et efficace.

### Domaines d'utilisation

Fabriqués sans joint de dilatation et soumis à de fortes contraintes dues aux mouvements de terrain, les caniveaux à fente se fissurent à plus ou moins long terme.

Fort de son expérience dans le monde des films plastiques techniques et des travaux publics, la société Interface Développement vous propose une solution simple et efficace pour rétablir l'étanchéité des caniveaux à fente existants.

L'ID Slick a été mis au point à partir d'une feuille de forte épaisseur de base polyoléfine caractérisée par une raideur très élevée.

Cette raideur très élevée donne un " effet ressort " à la feuille lui permettant ainsi d'épouser parfaitement la forme de la conduite à rénover.

### Mise en oeuvre

La feuille est fixée mécaniquement sur un disque métallique possédant un crochet de traction et un guide pour respecter l'alignement de la fente. La pénétration de la feuille dans la conduite nécessite un espace libre de 1.5 - 2 mètres en avant du point d'entrée.



Interface Développement a également développé un système de treuil s'adaptant sur la fente de l'ouvrage et permettant de tracter aisément la feuille jusqu'au prochain regard.

Le disque métallique est alors retiré du caniveau et les extrémités de la feuille sont sécurisées à l'aide d'un joint polyuréthane et d'un arrimage mécanique.

Diverses finitions sont possibles pour les bords longitudinaux en fonction du degré d'étanchéité souhaité.



Interface Développement  
Département BTP

**Effet ressort**

**Rapide**

**Adapté**

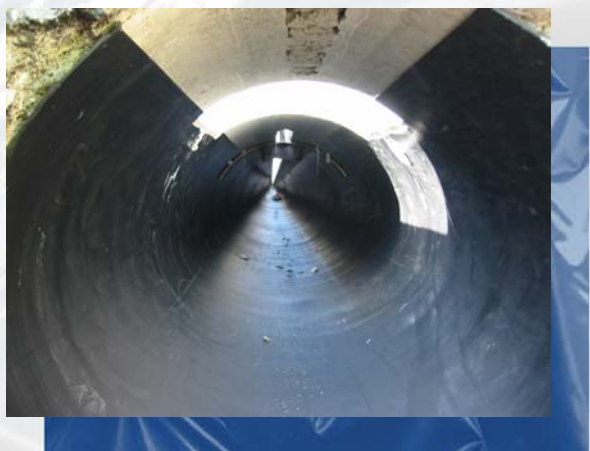
**Performant**





### Résultats

La feuille plaque alors parfaitement aux parois de la canalisation permettant ainsi de rétablir les fonctions hydrauliques de l'ouvrage sans passer par une phase d'injection de résine ou une démolition/reconstruction de l'ouvrage.



De plus la glissance est améliorée, augmentant ainsi la vitesse des flux et permettant un auto curage de la canalisation.

### Caractéristiques ID Slick

Épaisseur : 2mm

Largeur : sur mesure en fonction de la canalisation et du recouvrement souhaité

Longueur de bobine : 60 à 80 ml ( pour un poids par bobine de 70-80 kg )

Inertie chimique élevée

Résistance à l'usure par abrasion élevée

#### Outillages disponibles :

- Treuil ajustable sur la fente des caniveaux
- Cercle métallique : tireur-centreur
- Dérouleur
- Joints élastiques pour les jonctions

...

#### Note importante

Les informations contenues dans la présente notice sont l'expression de nos connaissances et des résultats d'essais effectués dans un souci constant d'objectivité. Elle ne peuvent cependant en aucun cas être considérées comme apportant une garantie ni comme engageant notre responsabilité en cas d'application défectueuse. Des essais préalables à chaque utilisation permettront de vérifier que les modes d'emploi et les conditions d'application du produit sont satisfaisantes. Nos spécialistes sont à la disposition des utilisateurs pour les aider à résoudre au mieux leurs problèmes.